

INTRODUÇÃO

Fatores relacionados ao estilo de vida têm um impacto significativo na qualidade de vida (QV) dos profissionais de saúde. Nesse contexto, a QV desempenha um papel importante na qualidade da assistência à saúde. O objetivo foi avaliar a relação entre o estilo de vida e a QV entre profissionais de saúde do Hospital Padre Germano Lauck (HMPGL).

RESULTADOS

A correlação total entre EV e IMC foi de $-0,151$ $p=0,039$, na regressão linear stepwise teve R^2 0,31 e $p<0,017$. A pontuação do EV mostrou que o setor de Pediatria (PED) obteve a pontuação maior em comparação com a Clínica Cirúrgica (CC) ($71,87 \pm 11,54$ vs $64,69 \pm 9,69$, $p=0,039$). Nos domínios de EV referentes a Nutrição e Atividade, a PED também teve maior pontuação em relação a CC com respectivamente ($7,12 \pm 2,99$ vs $4,53 \pm 2,84$, $p=0,04$) e ($3,87 \pm 2,16$ vs $1,61 \pm 1,71$, $p=0,011$). No questionário HADS, na depressão o setor de CC teve maior pontuação do que a PED ($11,00 \pm 3,1$ vs $11,00 \pm 5,65$, $p=0,018$). Além disso, o setor CC foi o que apresentou maiores pontuações na escala de NQM.

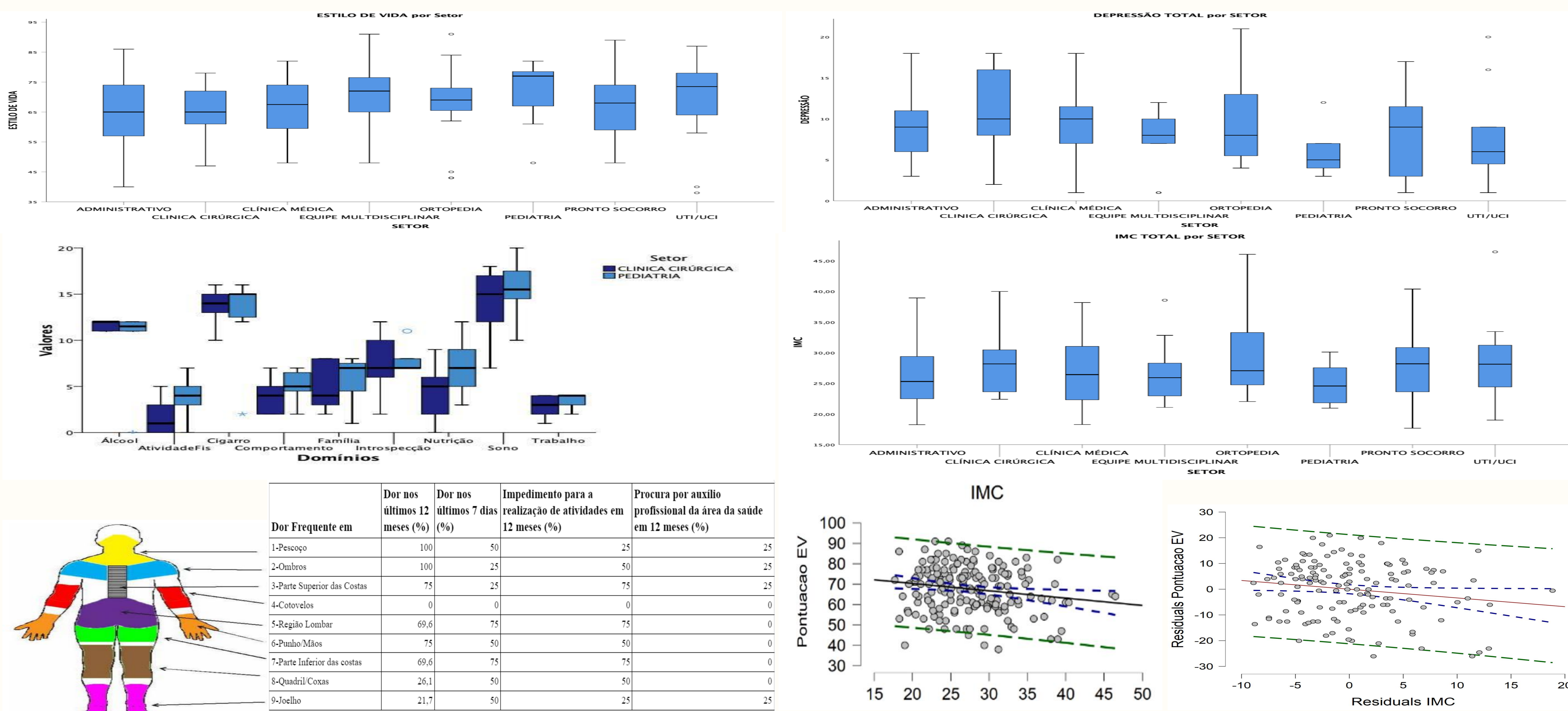
METODOLOGIA

Foram avaliados profissionais do HMPGL de diferentes setores, por meio dos questionários: Socioeconômico, Estilo de Vida FANTASTICO (EV), Job Stress Scale (JSS), Nordic Musculoskeletal Questionnaire (NMQ) e a Escala Hospitalar de Ansiedade e Depressão (HADS). Os resultados foram analisados quanto à normalidade de Shapiro Wilk, seguidos de análise de variância ANOVA e teste post hoc Dunn para comparações múltiplas com IC95%, seguido de correlação e regressão linear quando aplicado.

CONCLUSÃO

Os resultados obtidos destacam as diferenças no EV entre os setores do HMPGL, o que podem impactar na QV e na prestação dos serviços de saúde, ressaltando a necessidade de implementar medidas de promoção à saúde e da QV no ambiente hospitalar.

GRAFICOS



REFERÊNCIAS

1. Arena R, McNeil A, Sagner M, Hills AP. The Current Global State of Key Lifestyle Characteristics: Health and Economic Implications. Prog Cardiovasc Dis. 2017 Mar-Apr;59(5):422-429. doi: 10.1016/j.pcad.2017.02.002. PMID: 28216110.
2. Khaing NEE, Quah C, Png GK, Wong J, Tee A, Oh HC. Association between proximity to COVID-19 and the quality of life of healthcare workers. PLoS One. 2023 Mar 23;18(3):e0283424. doi: 10.1371/journal.pone.0283424. PMID: 36952485; PMCID: PMC10035903.
3. Phillips LA, de Los Santos N, Ntanda H, Jackson J. The impact of the work environment on the health-related quality of life of Licensed Practical Nurses: a cross-sectional survey in four work environments. Health Qual Life Outcomes. 2022 Mar 19;20(1):44. doi: 10.1186/s12955-022-01951-9. PMID: 35305650; PMCID: PMC8934126.

CONFLITO DE INTERESSE

Nessa pesquisa não há financiamento ou conflitos de interesse.

CONTATO

E-mail: jpb.Souza.2019@aluno.unila.edu.br

